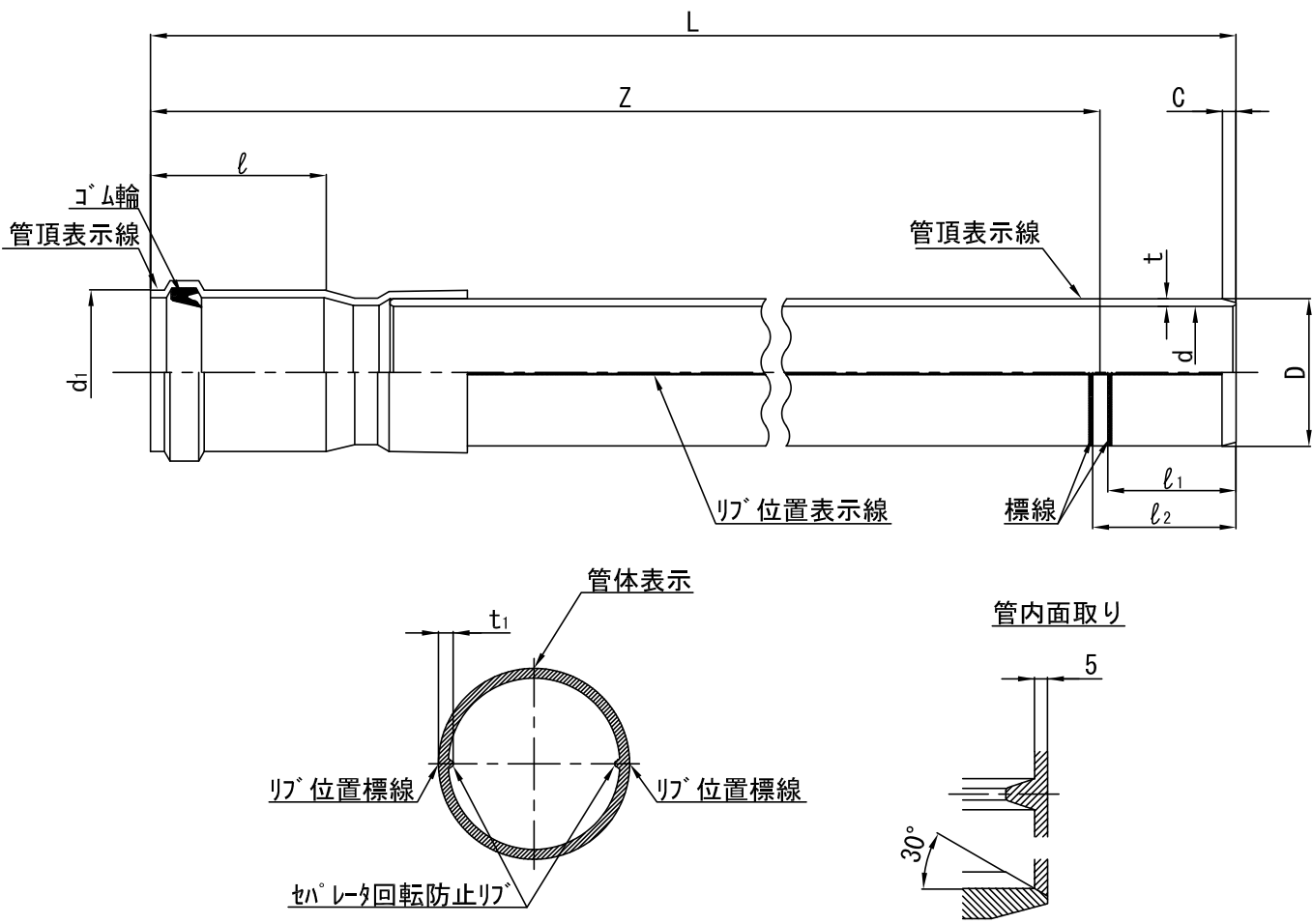


品名	1管セパレート方式 直管 φ175
----	----------------------



単位：mm

呼び径	D		d (参考値)	d ₁ (最小値)	ℓ _{±5}	ℓ ₁	ℓ ₂	C (参考値)	t	t ₁	Z (有効長)	L ^{+30 -10}
	基本寸法	許容差										
175	195	±1.0	175	195.9	230	170-0	190+0	19	10.0±0.7	15.5±1.5	5,000	5,180

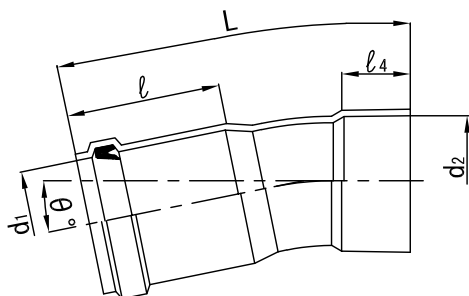
※許容差の記載のない寸法は、参考値とする。
※内外径の許容差は、平均内外径の許容差とする。

品名	1管セパレート方式 直管 φ175	図番	00FAB102
積水化学工業株式会社			

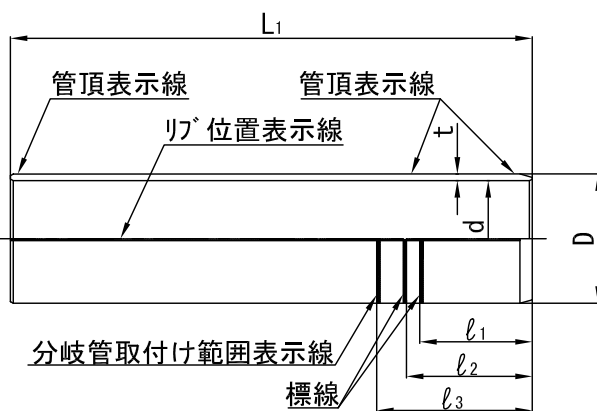
品名

1管セパレート方式 曲管 φ175

曲線部

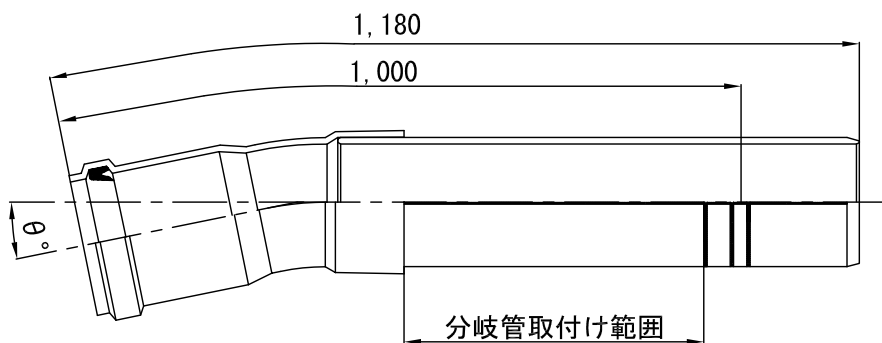


直線部



セパレート回転防止リフ

曲管組立状態



単位 : mm

部材	曲線部						直線部						
呼び径	d_1 (最小値)	d_2	$l_{\pm 5}$	l_4	θ	$L_{\pm 20}$	D	d	l_1	l_2	l_3	t	$L_{1\pm 10}$
175	195.9	196.6 ± 0.6	230	100	11.46° 5.73°	490	195 ± 1.0	175	170-0	190+0	250-0	10.0 ± 0.7	790

※許容差の記載のない寸法は、参考値とする。
※内外径の許容差は、平均内外径の許容差とする。

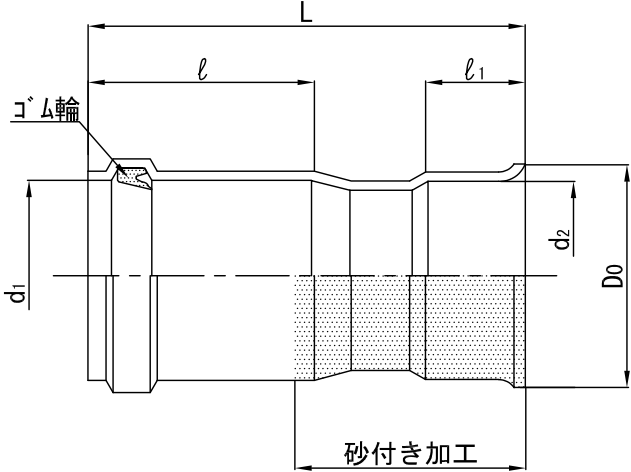
角度 θ	曲率半径※ mR
11.46°	5
5.73°	10

※ 曲率半径は、連続接続時の管路曲率

品名	1管セパレート方式 曲管 φ175	図番	00FAB103
積水化学工業株式会社			

品名

1管セパレート方式
ダクトスリーブ



単位：mm

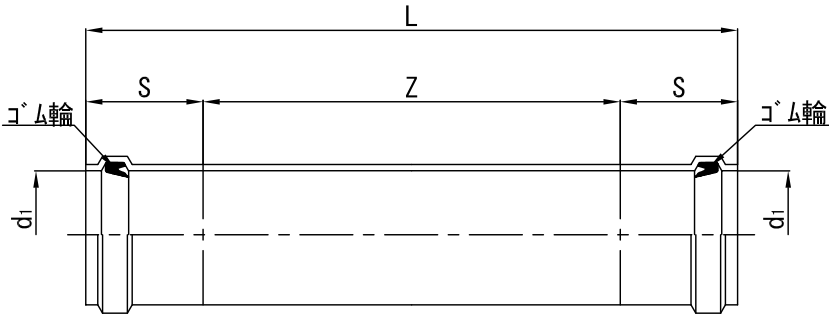
呼び径	d_1 (最小値)	$l_{\pm 5}$	l_1	d_2	D_0	L
175	195.9	230	100	195.7 ± 0.7	240	450

※許容差の記載のない寸法は、参考値とする。
※内外径の許容差は、平均内外径の許容差とする。

品名	1管セパレート方式 ダクトスリーブ	図番	00FAB108
積水化学工業株式会社			

品名

1管ハート方式
スライド管



単位：mm

呼び径	d ₁ (最小値)	S (標準挿入長)	Z	L
175	195.9	180	640	1,000

※許容差の記載のない寸法は、参考値とする。
※内外径の許容差は、平均内外径の許容差とする。

品名

1管ハート方式
スライド管

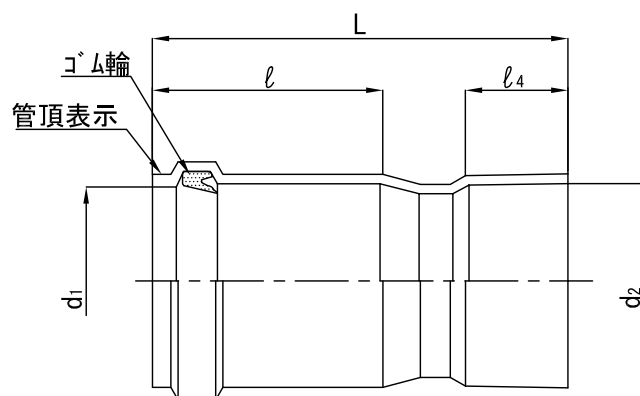
図番

00FAB111

積水化学工業株式会社

品
名

1管ハート方式
直線用継手 $\phi 175$



単位 : mm

呼び径	d ₁ (最小値)	l _{±5}	l ₄	d ₂	L _{±20}
175	195.9	230	100	196.6±0.6	420

※許容差の記載のない寸法は、参考値とする。

※内外径の許容差は、平均内外径の許容差とする。

品
名

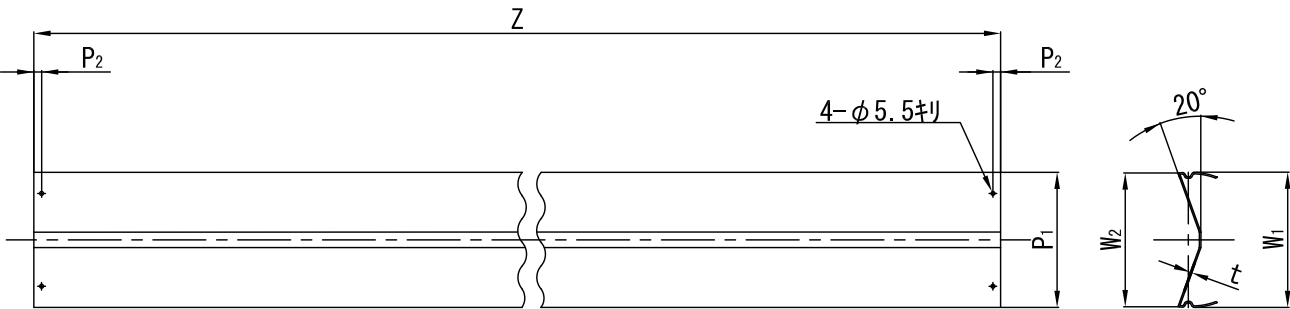
1管ハート方式
直線用継手 $\phi 175$

図
番

00FAB112

積水化学工業株式会社

品名	1管セパレート方式 セパレータS(直管用)
----	--------------------------



単位：mm

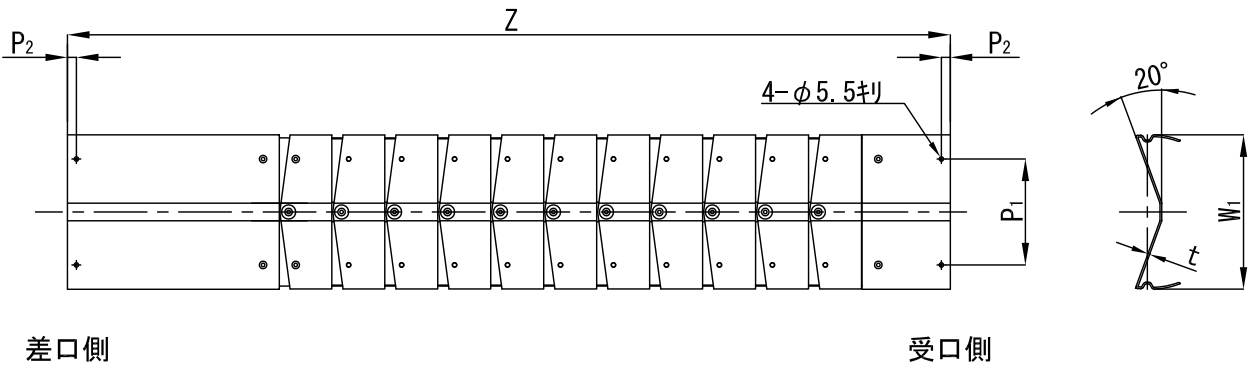
呼び径	P ₁	P ₂	W ₁	W ₂	t	Z ^{+20 -0}
175	120	10 ^{+0.5 -1.0}	174	172.8±0.8	2.0±0.3	5,000

注) W₂は定尺(5m)品を1m毎に5点測定しその平均値の寸法。
※許容差の記載のない寸法は、参考値とする。

品名	1管セパレート方式 セパレータS (直管用)	図番	00FAB114
積水化学工業株式会社			

品
名

1管セパレート方式
セパレーター-C(曲管用)

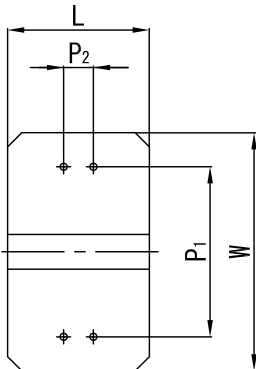
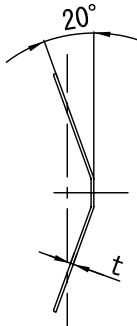


単位 : mm

呼び径	P ₁	P ₂	W ₁	t	Z
175	120	10 ^{+0.5} _{-1.0}	174	2.0±0.3	1,000 ⁺¹⁰ ₋₀

※許容差の記載のない寸法は、参考値とする。

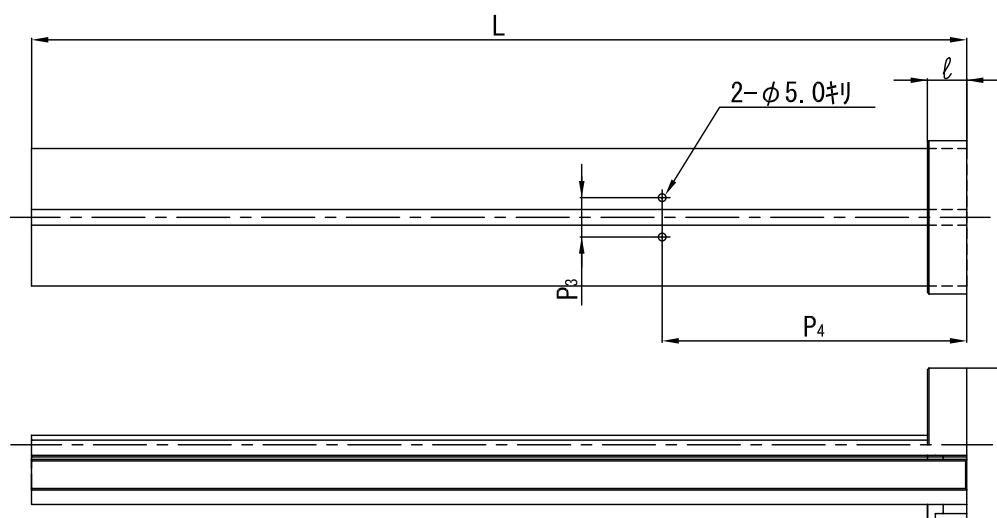
品 名	1管セパレート方式 セパレーター-C (曲管用)	図 番	00FAB115
積水化学工業株式会社			

品名	1管セパレート方式 セパレート継手				
<div><div></div><div></div></div>					
単位：mm					
呼び径	P ₁	P ₂	W	t	L
175	120	21 ⁺¹ ₋₀	168	2.0±0.3	100±5
※許容差の記載のない寸法は、参考値とする。					
品名	1管セパレート方式 セパレート継手			図番	00FAB116
積水化学工業株式会社					

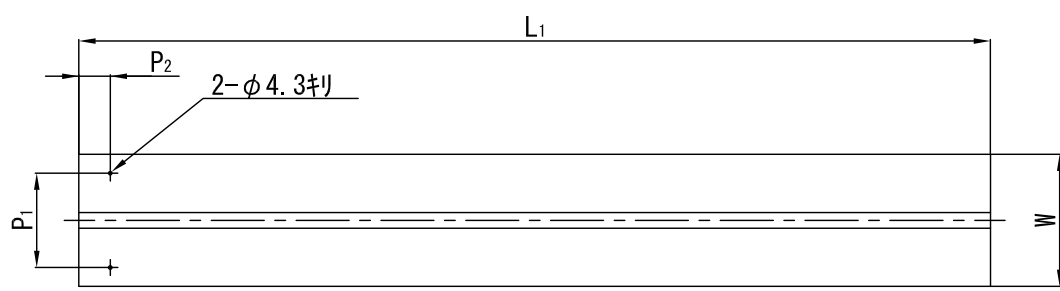
品
名

1管セパレート方式
ロータス管（起終点兼用）

ロータス本体



ロータス用セパレートスライド管



単位：mm

部材	ロータス本体				
呼び径	D	$l_{\pm 5}$	P ₃	P ₄	$L_{\pm 15}$
175	195±1.0	50	50	387.5	1,190

ロータス用セパレートスライド継手				
P ₁	P ₂	W	t	L ₁
120	40	168	2.0±0.3	1,160

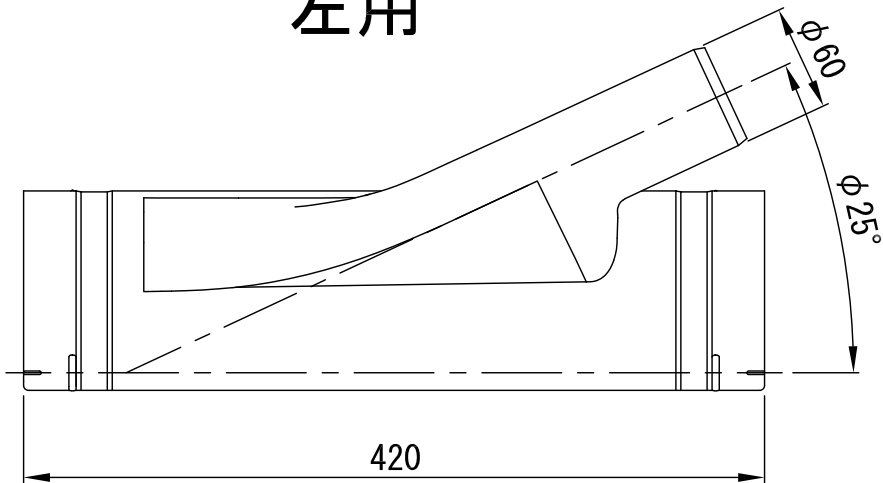
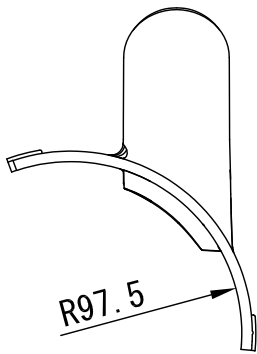
※許容差の記載のない寸法は、参考値とする。
※内外径の許容差は、平均内外径の許容差とする。

品 名	1管セパレート方式 ロータス管(起終点兼用)	図 番	00FAB122
積水化学工業株式会社			

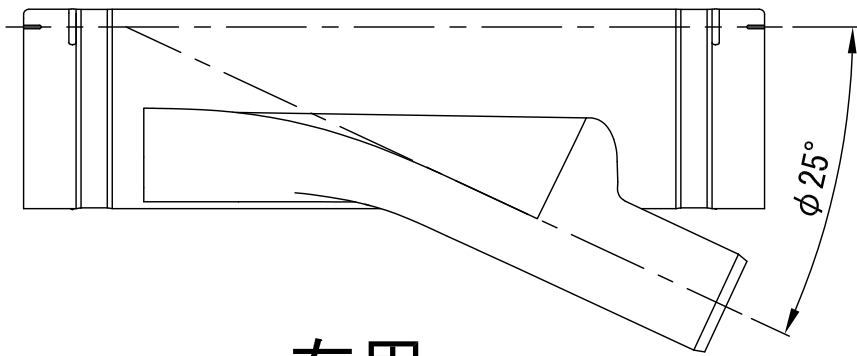
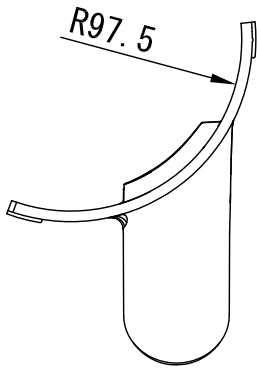
品
名

175mm用 (175 × 50)
分岐管

左用



右用



品
名

175mm用
(175 × 50)
分岐管

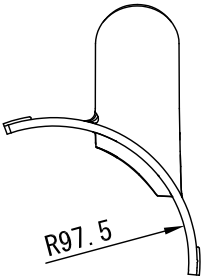
図
番

00FAB132

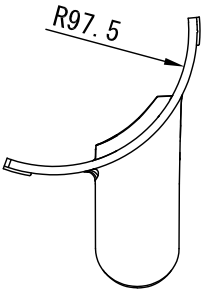
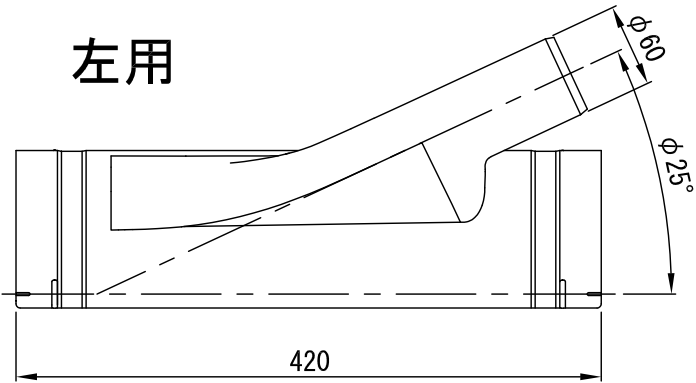
積水化学工業株式会社

品
名

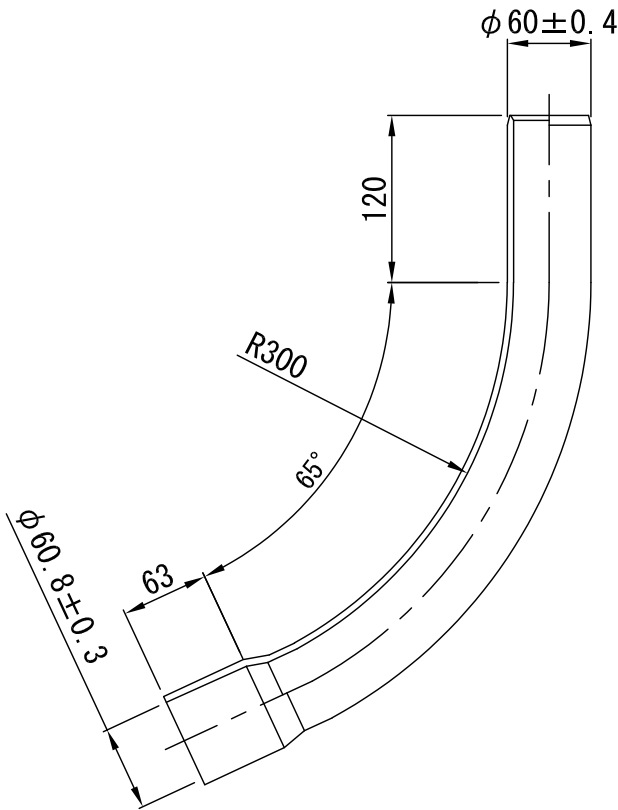
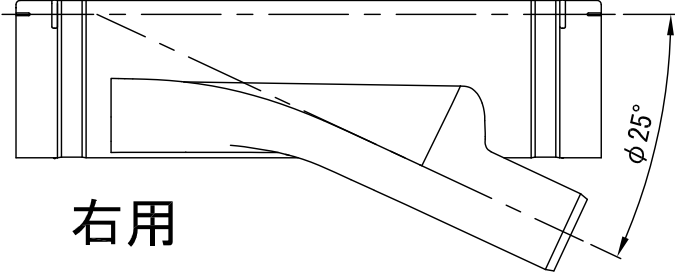
175mm用 (175 × 50)
分岐管



左用



右用



品
名

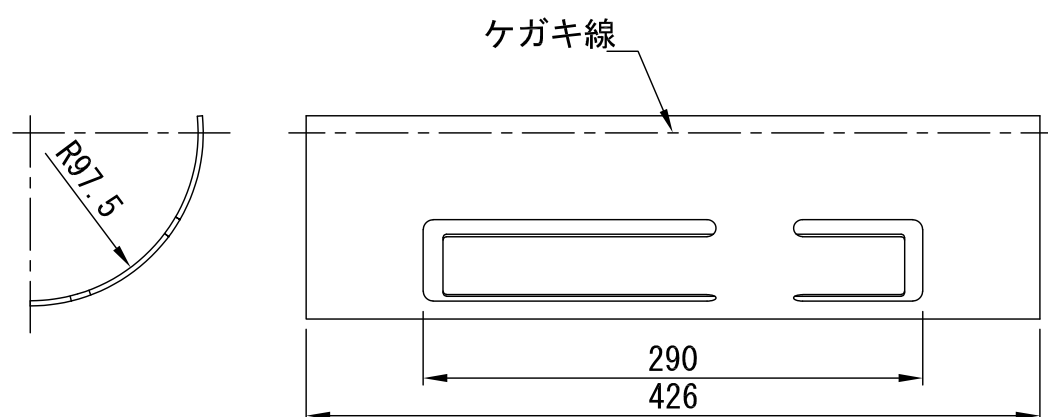
175mm用
(175 × 50)
分岐管

図
番

00FAB132-2

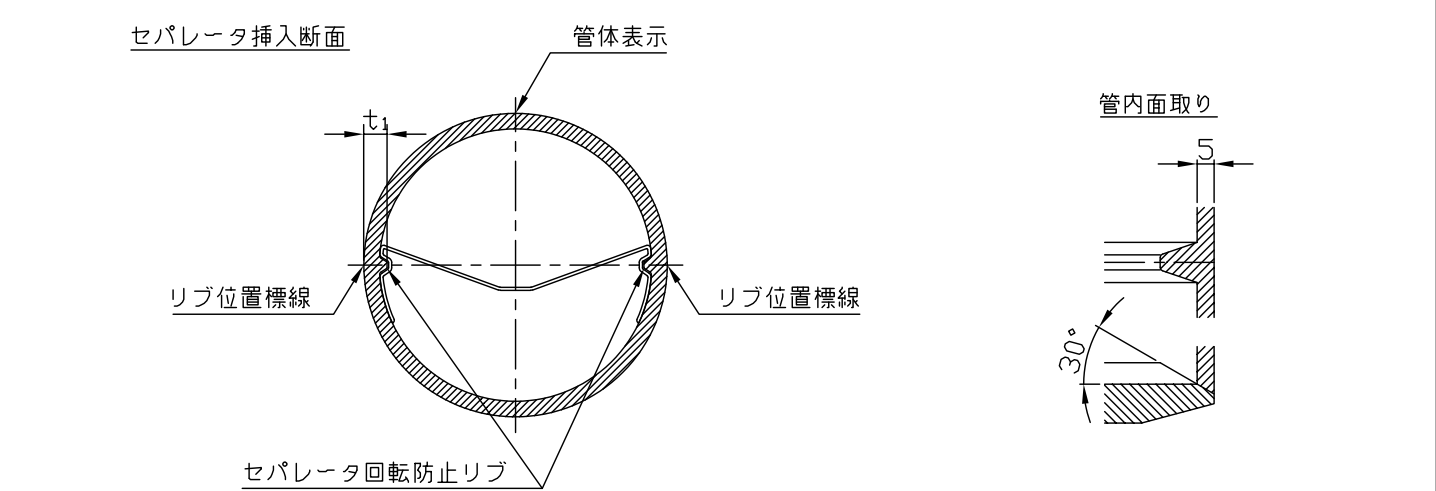
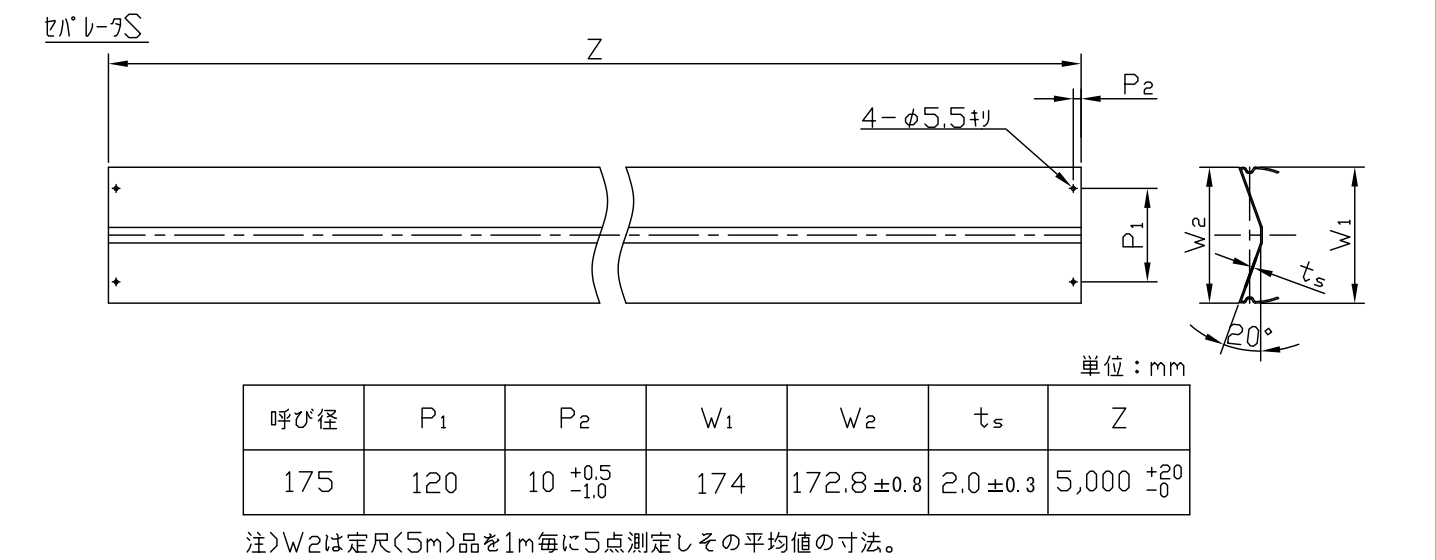
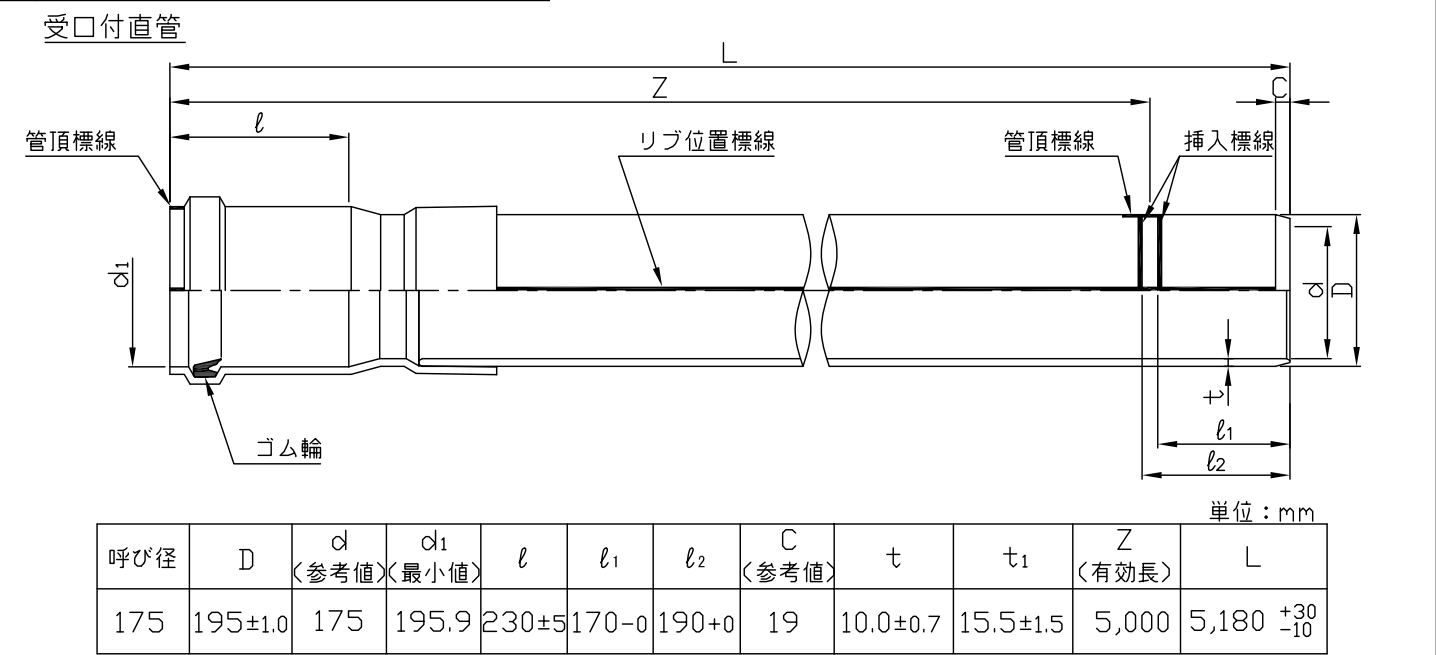
積水化学工業株式会社

品名	175mm用(通信管用) 分岐管用けがき・開孔ゲージ 175×50
----	--------------------------------------



品名	175mm用(通信管用) 分岐管用けがき・開孔ゲージ 175×50	図番	00FAB133
積水化学工業株式会社			

品名	1 管セパレータ方式 直管φ175（セパレータS入り）
----	--------------------------------



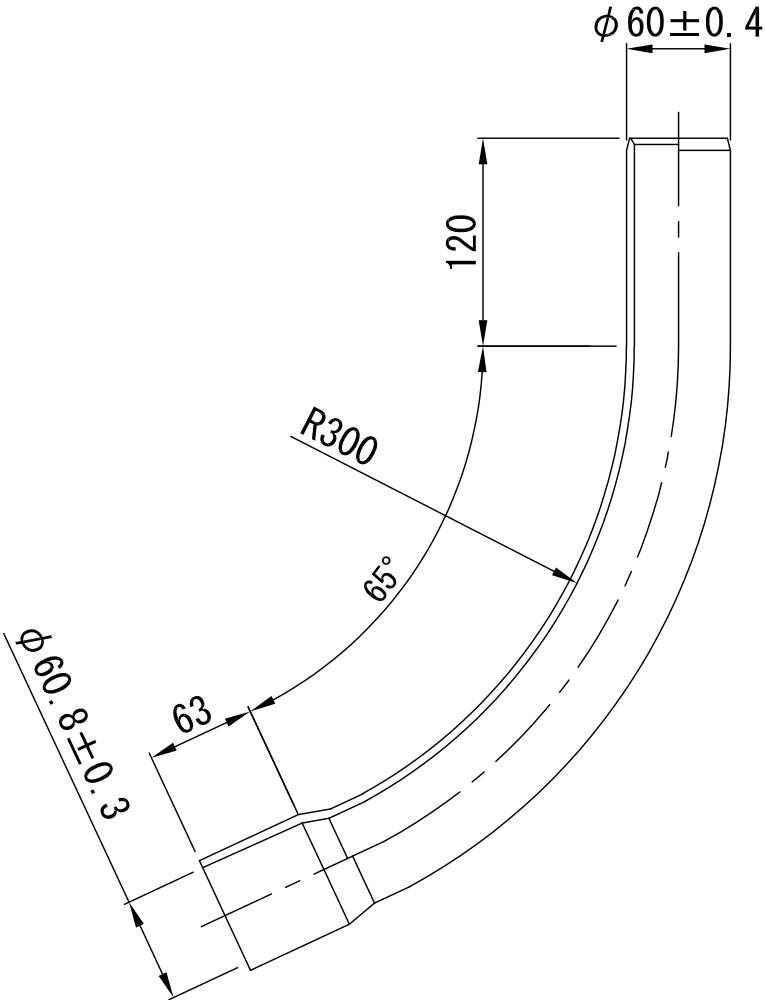
品名	1 管セパレート方式 直管φ175 (セパレータセット入り)	図番	00FAB141
	積水化学工業株式会社		

※許容差の記載のない寸法は、参考値とする。
※内外径の許容差は、平均内外径の許容差とする。

※許容差の記載のない寸法は、参考値とする。
※内外径の許容差は、平均内外径の許容差とする。

品
名

PV50 分岐用
0.3mR 65° 曲管



品
名

PV50 分岐用
0.3mR 65° 曲管

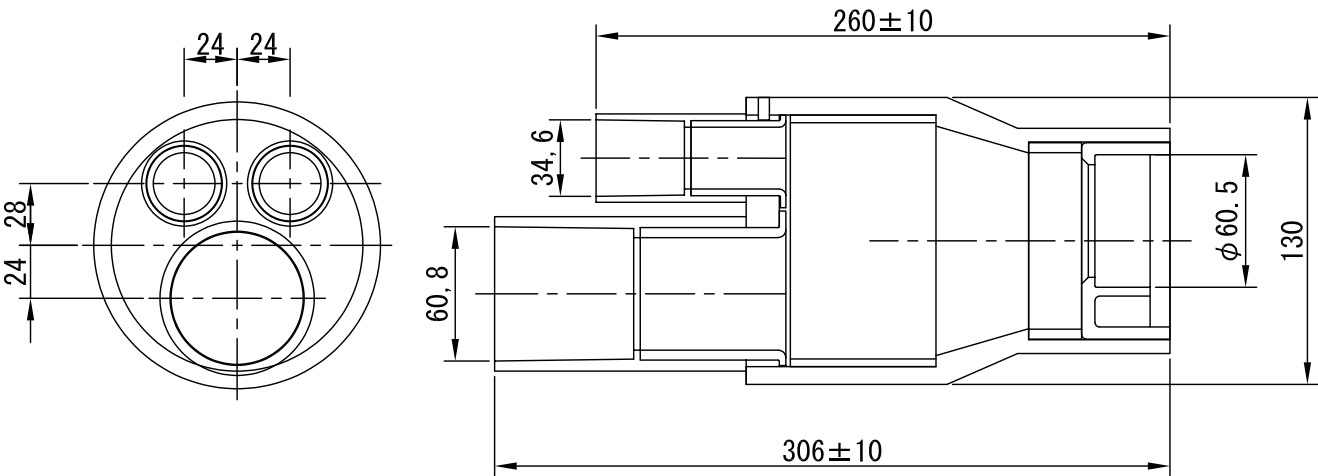
図
番

00FVP316

積水化学工業株式会社

品
名

引込分散継手
PV50／PV50×1+PV25×2



注：許容差無記入箇所は実用上差し支えない範囲とする。

品 名	引込分散継手 PV50／PV50×1+PV25×2	図 番	00FVP318
	積水化学工業株式会社		